

---

**Anmeldung****11. Biberacher Geotechnikseminar  
am 22. Januar 2014**

---

Titel, Akadem. Grad

Name, Vorname

Position

Firma/Behörde

Straße, Nr.

PLZ, Ort

E-Mail

Telefon

Geburtsdatum

**Abweichende Rechnungsadresse**

Firma/Behörde

Straße, Nr.

PLZ, Ort

 Ich bitte um Zimmerbestellung (EZ/DZ)

vom \_\_\_\_\_ bis \_\_\_\_\_

Ich willige ein, dass meine Daten (Name, Firma, Ort)  
zur Erstellung eines Teilnehmerverzeichnisses verwen-  
det werden, das allen Teilnehmern ausgehändigt wird.

Datum, Unterschrift

**Teilnahmegebühr**

150,- EUR mehrwertsteuerfrei

Die Gebühr beinhaltet die Seminarunterlagen auf CD,  
eine Teilnahmebescheinigung sowie die Verpflegung in  
den Pausen.

**Anmeldung**

Die Anmeldung erfolgt per Post oder Fax mit dem beilie-  
genden Anmeldeformular, per E-Mail unter Angabe der  
entsprechenden Daten oder mit dem Anmeldeformular  
auf der Homepage der Akademie der Hochschule Bi-  
berach. Die Anmeldung wird mit Eingang wirksam. Sie  
erhalten eine Anmeldebestätigung und eine Rechnung.  
Die Teilnehmerzahl ist begrenzt; die Plätze werden in  
Reihenfolge der Anmeldungen vergeben. Die Akademie  
behält sich vor, die Veranstaltung bei nicht ausreichender  
Teilnehmerzahl abzusagen.

Online: [www.akademie-biberach.de/anmeldung](http://www.akademie-biberach.de/anmeldung)E-Mail: [anmeldung@akademie-biberach.de](mailto:anmeldung@akademie-biberach.de)**Stornierung**

Bei Abmeldung bis zu 10 Tage vor Veranstaltungsbeginn  
werden 50% der Teilnahmegebühr erstattet, danach ist  
eine Erstattung nicht mehr möglich. Sie können jedoch  
kurzfristig einen Vertreter für die Teilnahme benennen.

**Anerkennung durch Kammern und Verbände**[www.akademie-biberach.de/fortbildungsanerkennung](http://www.akademie-biberach.de/fortbildungsanerkennung)**Veranstaltungsort**

Hochschule Biberach  
Gebäude B, Audimax  
Karlstraße 11  
88400 Biberach  
[www.akademie-biberach.de/anfahrt](http://www.akademie-biberach.de/anfahrt)

**akademie**  
DER HOCHSCHULE BIBERACH

Akademie der Hochschule Biberach  
Memelstraße 7  
88400 Biberach

Telefon: 0 73 51 / 5 82 - 5 51  
Telefax: 0 73 51 / 5 82 - 5 59  
[kontakt@akademie-biberach.de](mailto:kontakt@akademie-biberach.de)  
[www.akademie-biberach.de](http://www.akademie-biberach.de)

**akademie**  
DER HOCHSCHULE BIBERACH**11. Biberacher  
Geotechnikseminar**

22. Januar 2014



## Zum Seminar

Allen Ingenieuren und Baufachleuten, die sich im Zuge ihrer Berufstätigkeit mit Fragestellungen der Geotechnik auseinandersetzen, soll mit diesem Seminar eine Plattform der Fortbildung und des Erfahrungsaustausches gegeben werden. Das Geotechnik-Seminar wird regelmäßig einmal jährlich veranstaltet und behandelt Themen aus dem Bereich der Bodenmechanik, des Erd- und Grundbaus, des Felsbaus, des Spezialtiefbaus und weiterer mit der Geotechnik verwandter Fachgebiete. Das Seminar bietet die Möglichkeit zur Diskussion und persönlichen Kontakten und dient als Plattform für Information, Gedanken- und Erfahrungsaustausch.

## Zu den Vorträgen

Die Nutzung gefährdeter Flächen im Einflussbereich von Felsböschungen und das gestiegene Sicherheitsbedürfnis erfordert den Einsatz von Sicherungsmaßnahmen für Felsböschungen. Die neuesten Entwicklungen aus der Forschung zur Sicherung von Felsböschungen werden berichtet und Hinweise zur Bemessung gegeben. Anwendungsbeispiele zur Sicherung von Felsböschungen aus dem Raum Biberach und Stuttgart zeigen konkrete Lösungen auf.

Eine Jahrhunderte alte Stauhaltung wurde nach einem Dammbbruch aufgegeben und soll nun zum Hochwasserschutz reaktiviert werden, wobei der äußerst gering tragfähige Untergrund den Geotechniker herausfordert.

Sowohl bei der Abdichtung von Schlammteichen als auch der Entwässerung von Schlämmen sind Geokunststoffe die Schlüssel zur Lösung der anspruchsvollen geotechnischen Aufgaben, für die die Bemessung und Planung vorgestellt wird; Anwendungsbsp. veranschaulichen die Ausführungen.

Die Injektionstechnik gehört zum Repertoire des Spezialtiefbauers, wobei sich durch Neuentwicklungen weitere Anwendungsfelder ergeben haben, die in Beispielen aus der Praxis dargestellt werden.

Auch die Geotechnik verändert sich. In welchen Mustern und in welchem Umfeld diese Entwicklungen stattfinden, soll im letzten Vortrag beleuchtet werden. Damit rundet der letzte Beitrag das Seminar ab, indem die Geotechnik in weiterem Zusammenhang betrachtet wird.

## SEMINARPROGRAMM

- 08:30 Eintreffen der Teilnehmer**
- 09:00 Begrüßung und Eröffnung des Seminars**  
*Prof. Dipl.-Ing. Rolf Schrodi*
- 09:15 Forschungsergebnisse zu Böschungs- und Felssicherungen mit Vernagelungen und Übernetzungen:**  
Versagensmechanismen, geol. Beurteilung, Bemessungsdetails und Anwendungsbeispiele  
*Dipl.-Geol. Eberhard Gröner*  
*Civ.-Eng. Armin Roduner M.Sc.*
- 10:15 Kaffeepause**
- 10:45 Anwendungsbeispiele ausgeführter Felssicherungen aus dem Raum Biberach und Stuttgart**  
*Dipl.-Ing. (FH) Stefan Kopp M.Eng.*  
*Dipl.-Ing. (FH) Florian Willsch M.Eng.*
- 11:45 Reaktivierung eines historischen Stauhaltungsdammes auf sehr gering tragfähigem Untergrund**  
*Dr.-Ing. Olaf Düser*
- 12:45 Mittagspause**
- 13:45 Möglichkeiten für die Verwendung von Geokunststoffen bei der Behandlung von Schlämmen**  
*Dipl.-Ing. Hartmut Hangen*
- 14:45 Kaffeepause**
- 15:15 Injektionen im Spezialtiefbau - Technik, Hebungsinjektionen und internationale Anwendungsbeispiele**  
*Dipl.-Ing. Steffan Binde*
- 16:15 Die Geotechnik in ihrem Lauf... Die Weiterentwicklung der Geotechnik**  
*Prof. Dr.-Ing. Konrad Kuntsche*
- 17:15 Schlusswort**  
*Prof. Dipl.-Ing. Rolf Schrodi*

## Referenten

### **Dipl.-Ing. Steffan Binde**

Keller Grundbau GmbH, Niederlassungsleiter Südwest, Renchen

### **Dr.-Ing. Olaf Düser**

Dr. Ebel & Co., Ingenieurgesellschaft für Geotechnik und Wasserwirtschaft mbH, Geschäftsführer, Bad Wurzach

### **Dipl.-Geol. Eberhard Gröner**

Geobrugg AG, Regionalmanager, Romanshorn

### **Dipl.-Ing. Hartmut Hangen**

Huesker Synthetic GmbH, Leiter Anwendungstechnik, Gescher

### **Dipl.-Ing. (FH) Stefan Kopp M.Eng.**

Henke und Partner GmbH, Ingenieurbüro für Geotechnik, Vertretung Oberschwaben, Biberach

### **Prof. Dr.-Ing. Konrad Kuntsche**

Hochschule Wiesbaden

Geoservice Bad Bensheim

### **Civ.-Eng. Armin Roduner M.Sc.**

Geobrugg AG, Romanshorn

### **Dipl.-Ing. (FH) Florian Willsch M.Eng.**

Henke und Partner GmbH, Ingenieurbüro für Geotechnik, Stuttgart

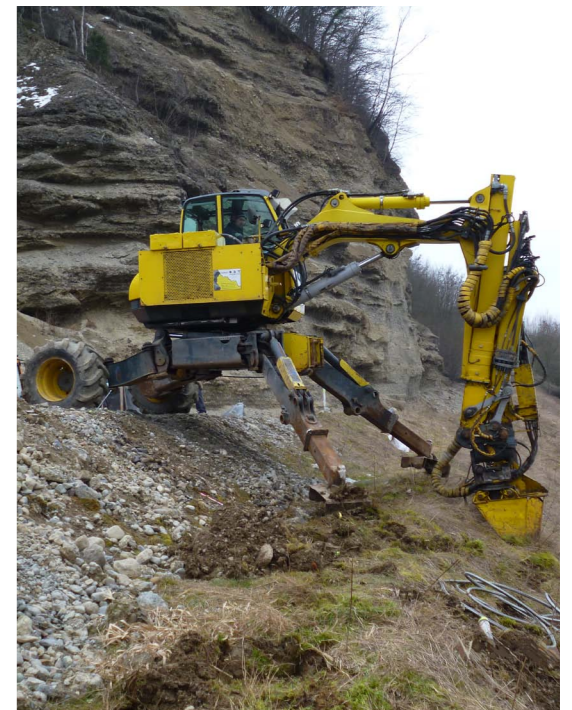
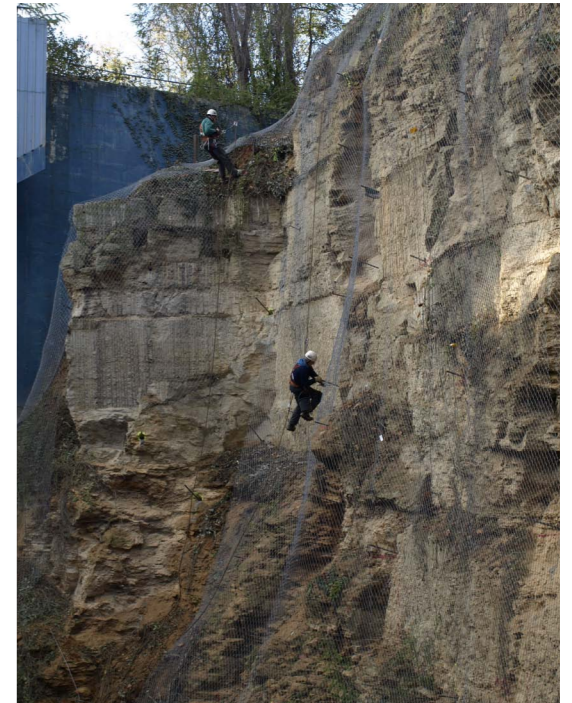
## Seminarleitung

### **Prof. Dipl.-Ing. Rolf Schrodi**

Leiter Labor und Prüfstelle Geotechnik,

Fakultät Bauingenieurwesen und Projektmanagement,

Hochschule Biberach



Bildnachweis (alle Bilder):  
Henke und Partner GmbH, Stuttgart und Biberach