

Ziele und Aufgaben der Hochschule Biberach



Die Hochschule Biberach



Die HBC ist ein vielfältiger Ort der Gemeinschaft

International, divers und offen für neue Ideen!



Wer bei uns studiert, findet ein attraktives Studienangebot, das für die Aufgaben der Berufswelt von morgen qualifiziert, mit besten Perspektiven für die Zukunft!

Prof. Dr.-Ing. Matthias Bahr, Rektor der Hochschule Biberach

UNSER PROFIL: Zukunftsthema Ressource



Wir sind eine Hochschule für Bau, Architektur, Energie, BWL und Life Sciences mit bundesweitem Renommee. Wir stehen für zukunftsgeradte nachhaltige Lehre und Weiterbildung, Forschung und Transfer. Gemeinsam wollen wir die Zukunft gestalten und neuartige, ressourcenschonende Prozesse und Technologien entwickeln. Alle Beteiligten laden wir ein, sich aktiv mit den eigenen Ideen und Fähigkeiten einzubringen.

In unseren Fakultäten Architektur und Energie-Ingenieurwesen, Bauingenieurwesen und Projektmanagement, Biotechnologie sowie BWL gestalten wir Hochschule – fachspezifisch und interdisziplinär. Dabei stehen moderne Methoden im Mittelpunkt, die wir in den Vorlesungen lehren und in den Laboren, Werkstätten oder interaktiven Workshops trainieren. So entwickeln wir unsere Studierenden zu kompetenten akademischen Fachkräften. Selbstverständlich sind wir eng mit der beruflichen Praxis und internationalen Partnern vernetzt. So entsteht ein vielfältiger und lebendiger Campus im Herzen Oberschwabens, den wir mit Ihnen weiter entwickeln wollen. Wir sind in Biberach verortet – und in der Welt zuhause!



Wir setzen in einem ressourcenschonenden Ansatz Lösungsansätze für die notwendige Transformation, die wir als Gesellschaft so dringend benötigen – und starke Bezugspunkte zu unseren Kompetenzen. Denn für die Zukunft muss die Industrie ihre Produktion von fossilen auf biogene Rohstoffe, Werk- und Reststoffe sowie regenerative Energiequellen umstellen. Hierfür wollen wir einen wesentlichen Beitrag in der Lehre ebenso wie in Forschung und Transfer leisten – und unsere Programme kontinuierlich weiterentwickeln. Der schonende Umgang mit Ressourcen steht damit im Mittelpunkt unserer Arbeit.

Gemeinsam mit Partner*innen aus dem akademischen und wirtschaftlichen Bereich entwickeln wir dafür innovative Projekte und Forschungsansätze weiter. Diese Erkenntnisse fließen direkt in die berufliche Praxis – und in unsere Studienangebote ein. So profitiert die Industrie gleich doppelt von unserer Arbeit: in der anwendungsorientierten Zusammenarbeit und von unseren bestens ausgebildeten Absolvent*innen.

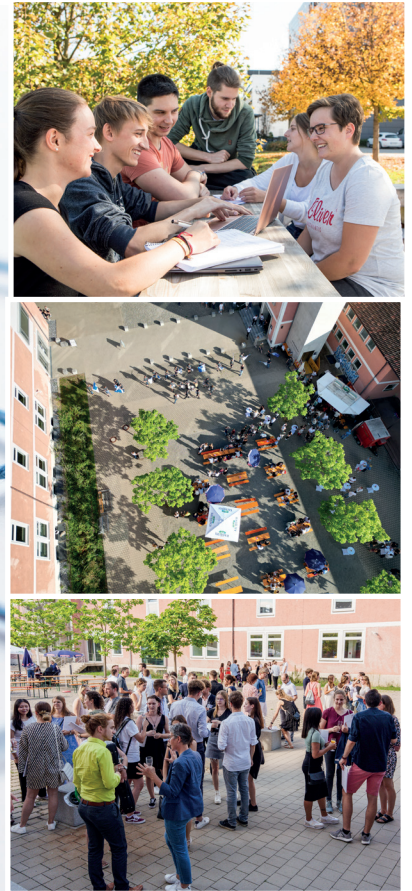
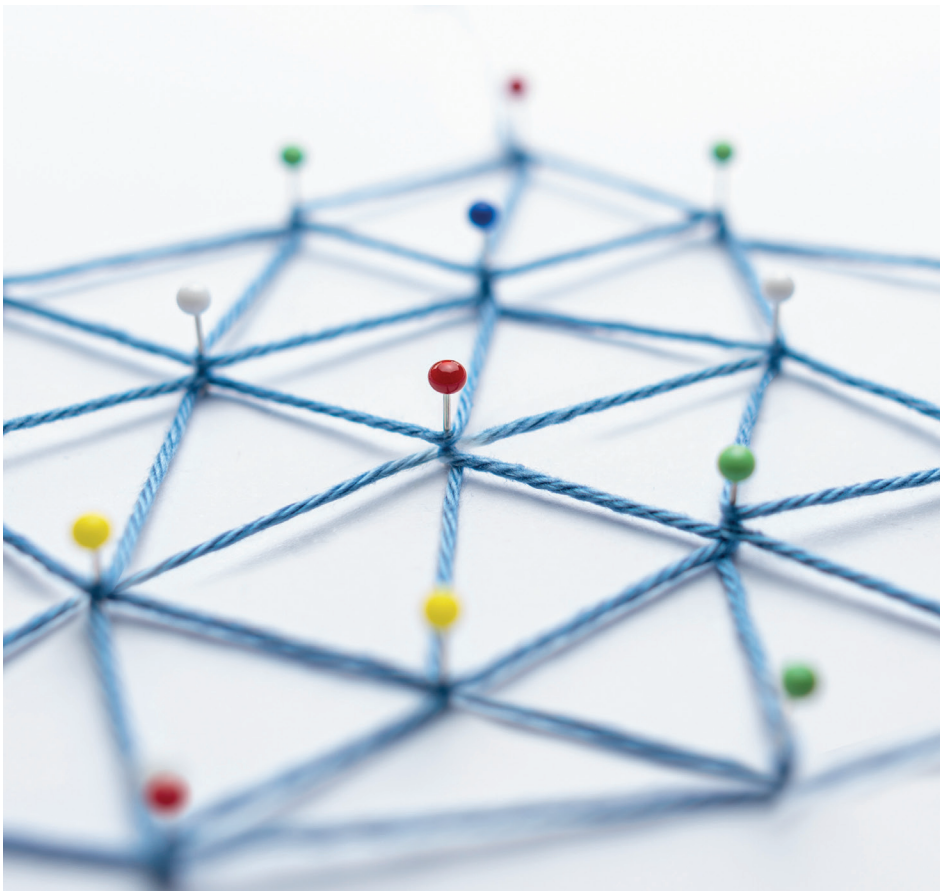
Unser Standort



Die Hochschule ist eine Campus-Hochschule mit zwei Standorten: dem Campus Stadt im Herzen Biberachs und dem nur wenige Kilometer entfernten Campus Aspach. Kurze Wege und der direkte Draht zu den Hochschulmitarbeitenden vereinfachen die Zusammenarbeit und das Zusammenleben. Unsere Hochschule ist ein familiärer Ort der Gemeinschaft – international, divers und offen für neue Ideen. Feste gehören selbstverständlich dazu!

Auch Gäste sind bei uns herzlich willkommen. So bieten wir ein vielfältiges Programm an Veranstaltungen – ob mit Angeboten für Studieninteressierte, Kinder und Schüler*innen oder spannenden Vorträgen für die breite Öffentlichkeit.

Unser Netzwerk



Die Qualität der Bildung unserer Studierenden steht für uns an oberster Stelle. Gleichzeitig sind wir überzeugt von der Richtigkeit des lebenslangen Lernens und der Kraft des Networkings. Über die Studienzeit hinaus sehen wir unsere Absolvent*innen als Mitspieler*innen. Mit einem starken Netzwerk von universitären, hochschulischen, politischen und wirtschaftlichen Partner*innen stehen wir unseren Studierenden auch nach Abschluss des Bachelor- oder Masterstudiums zur Seite. Mit zahlreichen Weiterbildungsangeboten bieten wir gemeinsam mit der Akademie der Hochschule Biberach nicht nur unseren Alumni, sondern auch weiteren Interessierten die Möglichkeit, ihr Wissen gezielt weiterzuentwickeln – und unser Netzwerk mit ihren Fähigkeiten und Kontakten zu bereichern.

Unser Commitment



Als Hochschule mit den Schwerpunkten Bau, Architektur, Energie, BWL und Life Sciences sehen wir es als notwendig an, nicht nur klima- und ressourcenschonende Techniken und Kompetenzen zu vermitteln, sondern sie auch unter dem eigenen Dach umzusetzen. So haben wir als erste Hochschule in Baden-Württemberg ein integriertes Klimaschutzkonzept im Rahmen der Nationalen Klimaschutzinitiative erarbeitet. Zudem sind wir Pilothochschule für einen klimaneutralen Campus des Landes Baden-Württembergs und Mitglied des New European Bauhaus.

Ein weiteres Commitment, das uns am Herzen liegt, ist die Familienfreundlichkeit unserer Hochschule. An beiden Campus-Standorten haben wir für eine familiengerechte Infrastruktur gesorgt. Auch setzen wir uns für ein vorurteilsfreies Lern- und Arbeitsumfeld ein. Die Charta der Vielfalt ist eine 2006 veröffentlichte Selbstverpflichtung und ein Verein unter der Schirmherrschaft des Bundeskanzlers. Mit der Unterzeichnung der Charta unterstreicht die Hochschule ihr Bestreben, ein respekt- und vertrauensvolles Arbeits- und Studenumfeld zu schaffen, in dem ALLE die gleiche Wertschätzung und Förderung erfahren, unabhängig von persönlichen Merkmalen.

Die hierdurch generierten Potenziale unterstützen die Hochschule dabei, weiterhin zukunftsgerichtet, anpassungsfähig und innovativ zu sein.





HBC. Hochschule Biberach

Karlstraße 11
88400 Biberach/Riß

www.hochschule-biberach.de
info@hochschule-bc.de