

Hier wird geforscht und experimentell gearbeitet

- Institut für Holzbau
- Institut für Konstruktiven Ingenieurbau
- Institut für Architektur und Städtebau
- Institut für Gebäude- und Energiesysteme
- Institut für Geo und Umwelt
- Institut für innovatives Bauen und Planen
- Institut für Angewandte Biotechnologie
- Institut für Bildungstransfer

Forschungsmanagement:

- Institutszentrum für Angewandte Forschung
- Forschungs- und Transferservice

Forschungszentrum:

- Innovations und Technologietransferzentrum ITZ Plus am Campus Aspach



Unser Standort

Die Hochschule ist eine Campus-Hochschule mit zwei Standorten: dem Campus Stadt im Herzen Biberachs und dem nur wenige Kilometer entfernten Campus Aspach außerhalb der Stadt im Gewerbegebiet. Kurze Wege und der direkte Draht zu Lehrenden und Mitarbeitenden vereinfachen die Zusammenarbeit und das Zusammenleben. Für eine emissionsfreie Verbindung zwischen den Standorten steht eine E-Roller-Flotte bereit, die jedes Hochschulmitglied kostenfrei nutzen kann.

Hochschule Biberach

Karlstraße 11
88400 Biberach

Fon 07351 582-0
info@hochschule-bc.de
www.hochschule-biberach.de

Studienberatung:

Fon 07351 582-115

So finden Sie uns



UNSER STUDIENANGEBOT

WÄHLE DEINE ZUKUNFT

Architektur und
Energie-Ingenieurwesen

Bauingenieurwesen
und Projektmanagement

BWL mit 4 Schwerpunkten

Biotechnologie

Spezialisiert und interdisziplinär

Architektur und Energie-Ingenieurwesen, Bauingenieurwesen und Projektmanagement, BWL und Biotechnologie: Das sind die Fakultäten der Hochschule Biberach, die ihre Kompetenzen und Schwerpunkte in Studium, Weiterbildung und Forschung einbringen. Als Hochschule für angewandte Wissenschaften bietet dir die HBC vielfältige und moderne Bachelor- und Masterstudiengänge, ergänzt durch zukunftsgerichtete Transferprojekte, in denen die Beteiligten interdisziplinär Lösungen entwickeln. Dabei steht der schonende Umgang mit Ressourcen in Verbindung mit innovativen Technologien im Mittelpunkt unserer gemeinsamen Arbeit. Von dieser Zusammenarbeit profitierst du in deinem Studium direkt – sei es, dass Studierende an einem solchen Projekt beteiligt sind oder sei es, dass gewonnene Erkenntnisse, direkt in die Lehre einfließen.

Wissenschaftlich und praxisnah

Zum Studium gehört natürlich die Theorie. Doch das Studienangebot bei uns ist vor allem eins: praxis- und projektorientiert. Wir stehen im engen Austausch mit Betrieben, Büros und Unternehmen, nehmen aktuelle Fragestellungen aus den verschiedenen Branchen auf und üben an Realprojekten. Exkursionen vor Ort, Dozierende aus der Berufswelt und natürlich das Praxissemester runden das Bild ab. Zudem stehen dir in allen Studiengängen attraktive Labore, Werkstätten oder ein Zeichensaal zur Verfügung – beispielsweise für moderne Methoden wie Building Information Modeling oder Design Thinking.

Kooperativ und international

Verschiedene Studienmodelle ermöglichen die Verzahnung von handwerklicher Ausbildung und wissenschaftlichem Studium. Auch andere Modelle geben dir die Möglichkeit, einen individuellen praktischen

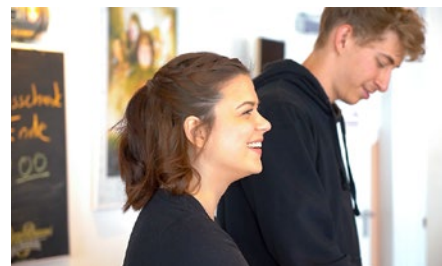
Schwerpunkt zu setzen. Bundesweit einzigartig ist das Studienmodell Bachelor International, das dir einen einjährigen Auslandsaufenthalt ermöglicht. Für die Masterprogramme Pharmazeutische und Industrielle Biotechnologie kooperiert die HBC mit der Universität Ulm.

Individuell und gemeinsam

Zwischen Stuttgart, München und Bodensee gelegen, bietet der Standort Biberach ein attraktives Umfeld mit vielen Freizeitmöglichkeiten und nahe pulsierender Metropolen. Unsere rund 2500 Studierenden schätzen unseren kleinen, aber feinen Standort mit persönlicher Atmosphäre, an dem Lehrende und Lernende in direktem Austausch miteinander stehen.

Digital und analog

Du siehst: Die persönliche Begegnung und der gemeinsame Diskurs sind uns wichtig – wir verstehen uns als Präsenzhochschule! Gleichzeitig setzen wir innovative Lehrmethoden ein und führen das Beste aus zwei Welten zusammen. So bauen wir mit dem Projekt KI-TEACH2 das KI-Know-how unserer Lehrenden kontinuierlich aus, damit sie als zukunftsgerwandte TransformatorInnen Hochschule gestalten – und die Studierenden auf die Anforderungen der Berufswelt vorbereiten.



Start2study in Biberach

Wir sind eine Mitmachhochschule und wollen Jede und Jeden einbeziehen – insbesondere was die Campuserwicklung angeht: Gemeinsam wollen wir den Campus Zukunft gestalten und ein Gesamtbild für Energie, Campusqualität, nachhaltige Mobilität und Leben in Biberach entstehen lassen. Denn Studium ist mehr als bloße Wissensvermittlung!

Begleitest du uns auf diesem Weg? Wir machen Hochschule – start2study in Biberach!

An exchange study and/or internship abroad is possible during your study at HBC. You can also meet the world in Biberach with our internationalization study model.

■ ARCHITEKTUR UND ENERGIE-INGENIEURWESEN

Architektur, Bachelor of Arts, 8 Semester
Ressourcenschonende Architektur,
Master of Science, 2 Semester
Energie-Ingenieurwesen
Bachelor of Engineering, 7 Semester
Energie- und Gebäudesysteme
Master of Science, 3 Semester

■ BAUINGENIEURWESEN + PROJEKTMANAGEMENT

Bauingenieurwesen
Bachelor of Engineering, 7 Semester
Bauingenieurwesen
Master of Engineering, 3 Semester
Bau-Projektmanagement/Bauingenieurwesen
Bachelor of Engineering, 7 Semester
Holzbau-Projektmanagement/Bauingenieurwesen
Bachelor of Engineering, 7 Semester
Holzbau-Ingenieurwesen
Master of Engineering, 3 Semester
Projektmanagement (Bau)
Master of Engineering, 3 Semester
Engineering Management
Master of Engineering, 3 Semester

■ BETRIEBSWIRTSCHAFT

Betriebswirtschaft mit 4 Schwerpunkten:
Bau und Immobilien, Energiewirtschaft
International Management, Unternehmensführung
Jeweils Bachelor of Science, 7 Semester
Betriebswirtschaft (Bau und Immobilien)
Master of Science, 3 Semester
Betriebswirtschaft (Energiewirtschaft)
Master of Science, 3 Semester

■ BIOTECHNOLOGIE

Pharmazeutische Biotechnologie
Bachelor of Science, 7 Semester
Pharmazeutische Biotechnologie
Master of Science, 4 Semester (Kooperation Uni. Ulm)
Angewandte Biotechnologie
Bachelor of Science, 7 Semester
Industrielle Biotechnologie
Master of Science, 4 Semester (Kooperation Uni. Ulm)
Medizinische Biotechnologie neu ab WS 2025/26
Bachelor of Science, 7 Semester

Bewerbungsfristen 15. 01. und 15. 07.

Hinweis: Der Bachelor-Studiengang Angewandte Biotechnologie startet nur zum Wintersemester. Für den Master Pharmazeutische Biotechnologie gelten die Bewerbungsfristen der Universität Ulm. Für den Master Industrielle Biotechnologie gelten der 15.11. und 15.05. als Bewerbungsfristen.