

# Deine Fragen - unser Beratungsangebot!

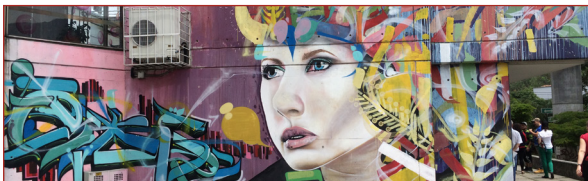
Fragen zu **Bewerbung | Zulassung | Immatrikulation**  
zulassungsamt@hochschule-bc.de | 07351-582-115 (09.00 – 12.00 Uhr)



**HBC Study-Scouts**  
(Infos von Studis für Studis)

Hier geht es direkt zu  
den Studienhängen

Fragen zu: **Studieninhalt | Studienaufbau | Anerkennungsmöglichkeiten | Praktika**



## ARCHITEKTUR

Kontakt: Uta Hagel  
hagel@hochschule-bc.de



## BAUINGENIEURWESEN

Kontakt: Thomas Manall  
manall@hochschule-bc.de



## BAU-PROJEKTMANAGEMENT/ BAUINGENIEUR- WESEN und HOLZBAU PROJEKTMANAGEMENT/ BAUINGENIEURWESEN

Kontakt: Carolin Seifert | seifert@hochschule-bc.de



## INDUSTRIELLE BIOTECHNOLOGIE

Kontakt: Prof. Dr. Carsten Schips | schips@hochschule-bc.de

## PHARMAZEUTISCHE BIOTECHNOLOGIE

Kontakt: Prof. Dr. Burghardt | burghardt@hochschule-bc.de



## ENERGIE-INGENIEURWESEN

Kontakt: Simone Prager  
prager@hochschule-bc.de



## BETRIEBSWIRTSCHAFTSLEHRE (mit verschiedenen Schwerpunkten)

Kontakt: Meral Aksu | aksu@hochschule-bc.de  
Iris Schnekenburger  
schnekenburger@hochschule-bc.de

Fragen zu den **StarterWochen**  
start@hochschule-bc.de | Start2Study

Fragen zum **Mathe oder Chemie Vorkurs**  
use@hochschule-bc.de

*Nach erfolgreicher Immatrikulation  
haben Sie Zugang zu unserem  
Erstsemesterbereich im Intranet*